

Neues aus der Welt der POLYURETHAN - SCHMELZKLEBSTOFFE

Die Möbelbranche ist ständig in Bewegung. Abgesehen von Holz werden auch viele alternative Materialien verwendet, die jedoch aus ästhetischer Sicht sehr ähnlich verarbeitet werden. TAKAs neues Mitglied in der Familie der reaktiven Schmelzpolyurethane (HMPUR) ist 2308.38P. Dieser Klebstoff wurde auf der Grundlage von exklusiv bei TAKA produzierten Rohstoffen entwickelt und speziell formuliert. Er bietet spezifische Eigenschaften und vielseitige Möglichkeiten für die Profilmantelung von MDF- und Pressspanprofilen sowie für Plattenkaschierung und Soft-Forming. 2308.38P eignet sich für die Verklebung verschiedener Folientypen wie Papier, PVC, PET und PP auch bei niedrigen Profil- oder Plattentemperaturen.

Eine der am häufigsten verwendeten Folien ist Polypropylen (PP) mit einer sehr geringen Dicke von 0,1-0,15 mm, die sehr temperaturempfindlich ist. Dies ist einer der Gründe, warum TAKA den neuen Klebstoff 1308.18 entwickelt hat,

der auch bei 90°C angewendet werden kann. Dadurch wird die Kontakttemperatur mit der Auftragsdüse reduziert und die Bildung von Blasen und Falten auf der Folie vermieden. Der Klebstoff 1308.18 wurde auch für die Plattenkaschierung mittels Auftragsdüse für Breiten bis zu 1350mm für die Folienkaschierung von Außentüren entwickelt. Aufgrund seiner niedrigen Viskosität lässt er sich bei niedrigen Temperaturen hervorragend auftragen und ermöglicht eine gute Verklebung auch bei schlecht beheizten Platten. 1308.18 wird für die Verklebung von Außenfolien verwendet und bietet darüber hinaus eine Witterungsbeständigkeit, die den Anforderungen der RAL GZ 716 entspricht.

UM MEHR ÜBER DIE KLEBSTOFFE 2308.38P, 1308.18 ODER ANDERE TAKA-PRODUKTE ZU ERFAHREN, SENDEN SIE EINE E-MAIL AN: INFO@TAKA.IT



♥ ÜBER UNS Matteo: 20 Jahre Wachstum



Am 16. Juli feierten wir das 20-jährige Firmenjubiläum von Matteo Battirosi, dem Leiter unseres technischen Kundendienstes. Matteo, ein wichtiges Standbein unserer Organisation, begann seine Karriere 2001, nur zwei Jahre nach der Gründung von WPR. In diesen zwei Jahrzehnten hat er das Wachstum, den Wandel und die technologische Innovation mitgestaltet, die WPR heute

auszeichnen. Im Laufe der Jahre hat er immer wieder bewiesen, dass er allen Herausforderungen gewachsen ist, indem er Ideen, Zeit und vor allem sich selbst eingebracht hat, um WPR zum Erfolg zu verhelfen. Er ist das lebende Beispiel dafür, dass es möglich ist, aus seiner Arbeit eine Leidenschaft zu machen. Wir haben ihn vor ein paar Jahren gefragt, was es für ihn bedeutet,

Teil der WPR-TAKA-Familie zu sein, und er bestätigt, dass seine Worte auch heute noch zutreffen: "WPR ist mein Leben, ich bin hier aufgewachsen. Ich kam als Zwanzigjähriger hierher und jetzt bin ich über vierzig. Es war meine erste Berufserfahrung und ich bin immer noch hier, weil ich immer daran geglaubt habe, was ich tue. Bei allen Schwierigkeiten, die

es gibt, bei allen Herausforderungen und Prüfungen, die ich erlebt habe, bin ich weiterhin motiviert, mache meinen Job mit Leidenschaft und bin sicher, dass mich dieser Weg noch sehr weit bringen wird!" Wir sind stolz darauf, Persönlichkeiten wie Matteo in unserem Team zu haben und freuen uns darauf, gemeinsam weiter zu wachsen!

LOOKING AROUND

IN DIESER AUSGABE:

TIPPS VON DER ACADEMY
HMPUR VS PO

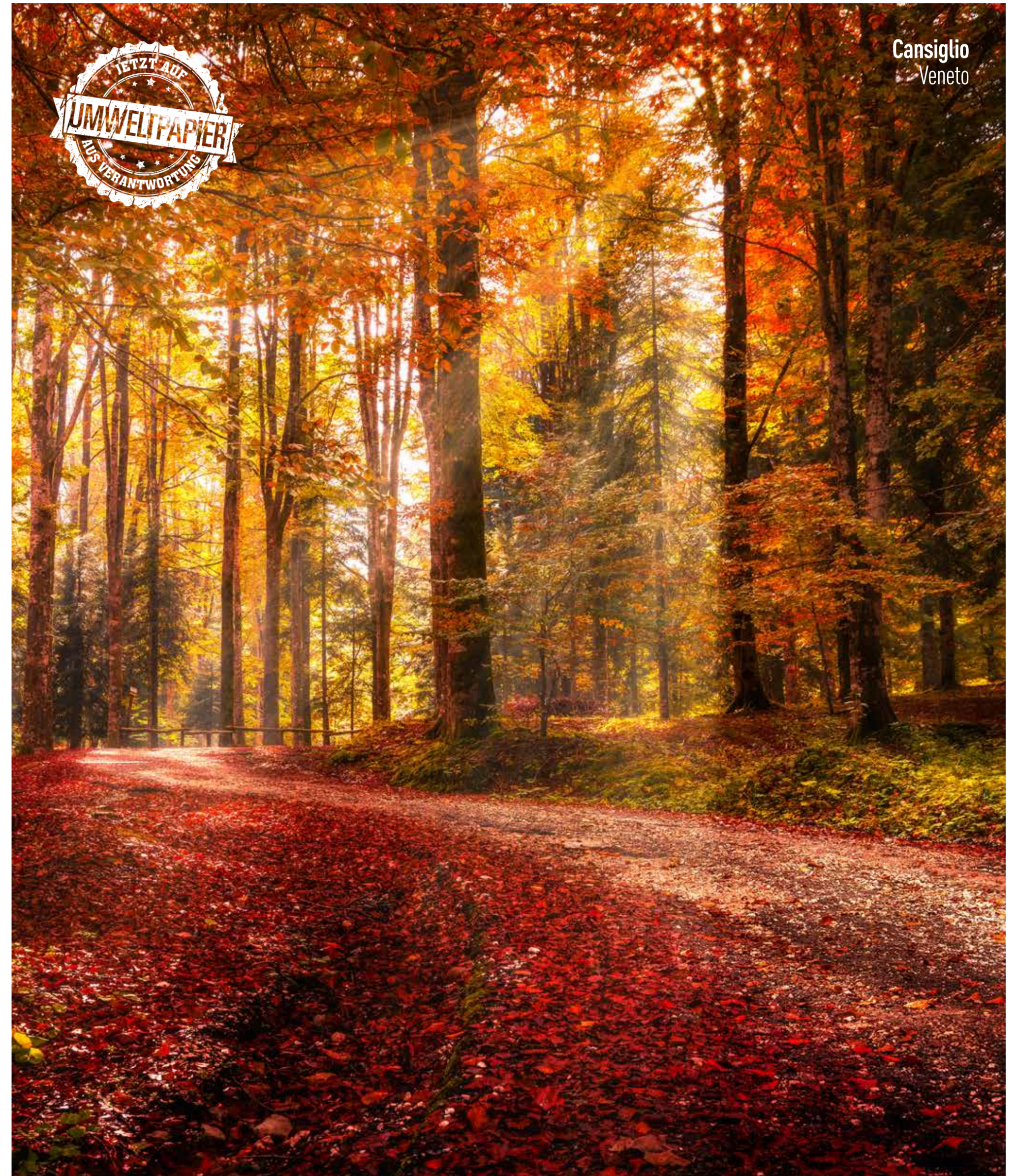
IM VISIER
Produktneuheiten von TAKA

DIE STIMME DES KUNDEN
Stilcurvi
Windoor

N°09 | Oktober 2021



Cansiglio
Veneto



W.P.R. Srl Unipersonale
Via Indipendenza, 10
31027 Spresiano (TV) Italien
Tel: +39 0422 911849
Fax: +39 0422 911292
Mail: info@wpr.it
wpr.it

TAKA® Srl
Via dell'Industria, 4
36060 Pianezze (VI) Italien
Tel: +39 0424 411166
Fax: +39 0424 411727
Mail: info@taka.it
taka.it

 **AUS RESPEKT FÜR DIE UMWELT
VERWENDEN WIR NUR PEFC -
ZERTIFIZIERTES PAPIER**



Oberflächenveredelung und Umweltbewusstsein

Holz: Ein Wunder der Natur

Holz ist ein Naturprodukt mit hervorragenden Eigenschaften hinsichtlich Festigkeit und Widerstandsfähigkeit und war schon immer ein wichtiges Baumaterial. Wie auf der ganzen Welt wurde Holz auch in Italien bis in die 1920er Jahre hinein in großem Umfang als Rohstoff für den Bau von Häusern und anderen Gebäuden verwendet. Später wurde es durch Ziegel und Beton ersetzt. Heute gewinnt es, auch dank eines wachsenden Umweltbewusstseins, wieder an Bedeutung. Die Möbelindustrie verwendet derzeit vor allem Massivholz, Span- und Faserplatten, Sperrholz, Formholz, OSB und MDF. Für die Veredelung der verschiedenen Holzwerkstoffe werden Dekorfolien

mit Oberflächenbehandlungen verwendet, die die Textur des Holzes originalgetreu nachbilden und in verschiedenen trendigen Dekoren erhältlich sind. Sie erhöhen zudem die Härte sowie die Kratz- und Lösungsmittelbeständigkeit der Oberflächen und machen das Endprodukt ideal für den Einsatz in der Möbelproduktion. Die Ummantelung von Profilen und Paneelen mit Polyurethan-Klebstoffen setzt sich zunehmend gegenüber Lackierungen und veralteten Beschichtungstechnologien durch. Die Verwendung von PUR-Klebstoffen ermöglicht die Verwendung einer Vielzahl an Dekoren und reduziert gleichzeitig die Verarbeitungszeiten und damit den Platzbedarf für die Produktion und Lagerung. Dabei sind die Auswirkungen auf die Umwelt weitaus geringer als bei anderen Klebstoffarten und Technologien. Im Vergleich zum Lackieren, bei dem große Mengen

an Lösemitteln freigesetzt werden, reduziert der Einsatz von PUR-Klebstoffen diese Emissionen sogar auf null. Darüber hinaus entstehen keine schädlichen Dämpfe wie bei den früher verwendeten Klebstoffen auf Harnstoffharz-Formaldehyd-Basis. Dank der vertikalen Integration ist TAKA in der Lage, Klebstofftypen zu entwickeln, die sich an die ständige Weiterentwicklung der bei der Ummantelung von Profilen und Paneelen verwendeten Materialien anpassen. Dazu bieten die eigenen Forschungslabors wichtige Unterstützung für die Projekte unserer Kunden. In Ergänzung liefert die WPR-TAKA ACADEMY einen entscheidenden Beitrag, da sie das Anwendungs-Know-how vermittelt, was letztendlich über die Qualität und den Erfolg des Endprodukts entscheidet.

Giorgio Costenaro



GIORGIO COSTENARO
PRÄSIDENT TAKA



Stilcurvi



CLAUDIO ZAMAI
INHABER

Stilcurvi srl wurde 1986 als Unternehmen gegründet, das sich auf die Herstellung von Halbfertigprodukten aus gebogenem Holz für die Möbelindustrie spezialisiert hat. Heute beschäftigt es etwa 180 Mitarbeiter und verfügt über 3 Produktionseinheiten mit einer überdachten Gesamtfläche von etwa 75.000 Quadratmetern. Die sich ändernden Markttrends haben das Unternehmen veranlasst, seine Produktpalette zu erweitern und in neue Technologien zu investieren. So zum Beispiel die Anfang der 2000er Jahre erworbene UV-Lackieranlage, die mit zwei automatischen Fehlererkennungssystemen ausgestattet ist und von den anspruchsvollsten Kunden sehr geschätzt wird. Oder die Kalandrierungsanlage, die es dem Unternehmen ermöglicht, sich im Voraus vertikal zu integrieren und so bei der Produktion in einer Vielzahl unterschiedlicher Verfahren völlig unabhängig zu agieren. Das Besondere an diesem Unternehmen

ist seine Vielseitigkeit. Mit anderen Worten, die Fähigkeit, den Kunden ein vielfältiges kommerzielles Angebot zu bieten, das von UV-lackierten bis zu kalandrierten Polymerplatten und von furnierten Platten bis zu Melaminplatten reicht. Claudio Zamai, Inhaber von Stilcurvi, fügte hinzu: "TAKA-Klebstoff bietet uns in jeder Situation Zuverlässigkeit und Beständigkeit - wesentliche Eigenschaften für einen Kleber, die nur durch gut geplante Beschaffungsprozesse und eine sorgfältige Kontrolle der eingehenden Rohstoffe erreicht werden können: In all dem hat sich WPR-TAKA immer als unseren Anforderungen gewachsen erwiesen." Außerdem bringt eine Partnerschaft wie die zwischen Stilcurvi und WPR-TAKA beiden Unternehmen greifbare Vorteile: Während Stilcurvi einen absoluten Bedarf an einem hochwertigen Klebstoff hat, benötigt WPR-TAKA auch das Feedback der Kunden aus der Praxis,

um seine Forschung und Entwicklung voranzutreiben. Darüber hinaus ermöglicht die enge Beziehung, die im Laufe der Zeit mit WPR-TAKA gewachsen ist dank der wertvollen Unterstützung und Beratung durch die Techniker, eine tägliche Verbesserung der Kenntnisse über den Klebstoff und den Klebeprozess. Abschließend stellt Zamai fest, dass: "In einem immer wettbewerbsintensiveren und anspruchsvolleren Markt ist es heute für jedes Unternehmen unerlässlich, für die Lieferung der strategisch wichtigsten Rohstoffe für seine Arbeitsprozesse auf echte Partner zurückzugreifen: nur so kann man seinen Kunden hohe Qualitätsstandards und kontinuierliche Lieferungen garantieren".

Wenn Sie mehr über die breite Palette von Produkten und Verfahren von Stilcurvi erfahren möchten, besuchen Sie bitte die Website

www.stilcurvi.it



HMPUR vs. PO

Eine schwierige Entscheidung: Verklebung mit Hotmelt-Polyurethan (HMPUR) oder Polyolefin-Klebstoffen (PO)

Die Veredelung eines Profils oder einer Platte ist heutzutage sehr einfach, da sich die Ummantelungs- und Anlagentechnik stark weiterentwickelt hat. Entscheidend ist die Art des zu verwendenden Schmelzklebstoffs: Physikalische Bindung (Polyolefin oder EVA) oder physikalische + chemische Bindung (HMPUR)? Alle Materialien haben unterschiedliche Eigenschaften. Polyolefin (PO) ist ein Klebstoff, bei dem die Verklebung ausschließlich auf physikalischem Wege erfolgt (Schmelzen des Klebstoffs, Auftragen und Verkleben durch

Abkühlen) und bei dem eine erneute Erwärmung des Profils den Klebstoff wieder aktiviert. Der Polyurethan-Schmelzklebstoff (HMPUR) hingegen bindet in zwei Phasen ab: die erste ist physikalisch (Schmelzen des Klebstoffs, Auftragen und Abkühlen des Klebstoffs) und die zweite Phase beginnt im Lager, wo eine chemische Vernetzung zwischen den Materialien und dem Klebstoff stattfindet. Durch diese chemische Reaktion erhält das ummantelte Profil eine sehr hohe Wasser- und Temperaturbeständigkeit. Diese beiden Eigenschaften sind für Elemente, die in Küchen- und Badezimmermöbeln verbaut werden, von wesentlicher Bedeutung. Aber auch während des Transports in Containern, wo teils hohe Temperaturen (70°C) und Feuchtigkeit erreicht werden können, garantiert die Beständigkeit die Auslieferung der Ware in tadellosem Zustand. Ein weiterer Vorteil von HMPUR gegenüber PO ist die große Auswahl und die Kombinationsmöglichkeiten an Dekoren und Trägermaterialien, die miteinander verklebt werden können. HMPUR-Klebstoffe sind auch im Hinblick auf Nachhaltigkeit und Energieeinsparung vorzuziehen, da sie bei niedrigen Temperaturen (110-



140°C) verwendet werden, im Gegensatz zu PO, das bei 160-200°C aufgetragen werden muss. Außerdem sind die Auftragsmengen von HMPUR 30-50% niedriger im Vergleich zu PO. Im Bereich der Innentüren konnte mit HMPUR-Klebstoffen auch die Festigkeit von Pfosten und Blendrahmen qualitativ erhöht werden. Das nebenstehende Foto zeigt ein Beispiel für einen mit PO-Klebstoffen verklebten Türpfosten. Durch die Verwendung von HMPUR-Klebern wird die auf dem Foto sichtbare Verschlechterung des Endprodukts vermieden.



Dank der neuen Generation von Geräten (Schmelzgeräte, Auftragsköpfe usw.), die in Abhängigkeit von der Art des Klebstoffs und den Anforderungen der Anwender entwickelt wurden, ist der Einsatz von Polyurethan-Schmelzklebstoffen heute für jede Anwendung möglich!

Für weitere Informationen schreiben Sie bitte an academy@wprtake.it



Windoar



WINDOOR ist seit 2003 auf dem Markt und ist einer der führenden Hersteller von Innentüren in Polen. Das Unternehmen verfügt über eine moderne Produktionsstätte in der Stadt Radom und verdankt seinen Erfolg der Verwendung hochwertiger Materialien und dem Auge fürs Detail während des Herstellungsprozesses. Stanislaw Redestowicz, Inhaber von Windoar, hat es sich zur Aufgabe gemacht, qualitativ hochwertige Rohstoffe für die Produktion zu verwenden, da die

Verwendung von Komponenten mit schlechten Eigenschaften zu höheren Arbeitskosten führt und auch immer eine höhere Abfallmenge erzeugt. Diese Entscheidung kommt Windoar als umweltbewusstem Hersteller zugute und gliedert sich in die Initiativen im Bereich des Umweltschutzes ein. Im Rahmen der Bemühungen, den Produktionsabfall (und damit die Umweltbelastung) zu minimieren, beliefert Windoar den Markt mit WPC-Platten (Wood-Plastic Composite), einem Produkt, das die Schönheit und Stärke von Holz mit der Funktionalität von Polymeren verbindet. Die wachsende Marktnachfrage und die Einschränkungen bei der Effizienz des Kaschierverfahrens veranlassten Windoar zum Kauf einer neuen

Kaschieranlage. Nach Auswertung mehrerer Angebote fiel die Wahl auf WPR, die die besten technischen Lösungen und die größte Erfahrung mit dem Kaschierprozess boten. Redestowicz fügt hinzu: "Heute wissen wir, dass es eine ausgezeichnete Wahl war. Als Gegenleistung für unser Vertrauen erhielten wir: Effiziente Installation und Inbetriebnahme der Maschine, Exzellente funktionierende Technologie, Sehr einfaches Ein- und Umrüsten der Anlage, Hohe Qualität und Zuverlässigkeit des Kaschierprozesses

• Sehr guter Kontakt und schnelle technische Unterstützung bei der Lösung von aufkommenden Problemen."

Natürlich (erklärt Redestowicz) ist die Qualität der Kaschierung nicht nur eine Frage der Maschinen. Die Art und die Qualität des aufgetragenen Klebstoffs haben ebenfalls einen wesentlichen Einfluss auf das Endprodukt, auf den kontinuierlichen Betrieb der Anlage ohne ständige Nachjustierungen und damit auf die optimale Effizienz des Prozesses. Unter den zahlreichen von Windoar getesteten Produkten erzielten die von TAKA angebotenen HMPUR-Klebstoffe die besten Ergebnisse. Stanislaw Redestowicz stellt abschließend fest, dass: "Ohne die schnelle Anpassung auf unsere - oft wechselnden - Anforderungen und die adäquate technische Unterstützung sowie professionelle Beratung, wie sie WPR-TAKA bietet, wäre dieser Erfolg nicht möglich gewesen."

Wenn Sie mehr über die Innentüren von Windoar erfahren möchten, besuchen Sie bitte die Website

www.windoar.pl



WENN SIE MEHR WISSEN UND ERFAHREN MÖCHTEN, WAS DIE ACADEMY FÜR SIE TUN KANN, SCHICKEN SIE EINFACH EINE MAIL AN ACADEMY@WPRTAKE.IT